

BRAUCHWASSER- WÄRMEPUMPE EXPLORER EVO

AE
Austria Email

©StockPhoto/van Bajić



Zentrale und Werk: Austria Email AG
A-8720 Knittelfeld, Austriastraße 6
Tel. (03512) 700-0, Fax (03512) 700-239
Internet: www.austria-email.at
E-Mail: office@austria-email.at

Werkskundendienst: Tel. (03512) 700-297
E-Mail: kundendienst@austria-email.at

Verkaufsniederlassungen:

Deutschland Nord/Ost

D-14770 Brandenburg, Beetzseeufer 3
Tel. 0049/(0)3381 / 766-0
Fax 0049/(0)3381 / 766-244
E-Mail: sgobi@austria-email.at

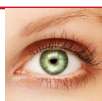
Deutschland Süd

D-92637 Weiden/Opf.,
Parksteiner Straße 49
Tel. 0049/(0)961 / 63 490-0
Fax 0049/(0)961 / 63 490-30
E-Mail: ahirmer@austria-email.at

BRAUCHWASSER- WÄRMEPUMPE EXPLORER EVO



Das Herzstück der EXPLORER EVO ist die neue Regelung, welche viele zusätzlichen Funktionen erlaubt und diese auf dem großen Farbdisplay darstellt. Ziel ist es, den Einsatzbereich für Brauchwasser-Wärmepumpen zu vergrößern und den Komfort der Nutzer nochmals zu verbessern.



Alle Vorteile auf einen Blick Die neueste Technik in einem Gerät...

- besonders hoher COP-Wert 3,8 (nach EN 16147; A20/W10-55; XL)
- sichere Hygiene und Legionellenfunktion
- einfache Montage und Aufstellung
- nur geringer Platzbedarf und Deckenhöhe aufgrund drehbarer Luft-Anschluss-Stutzen notwendig
- Kombination mit anderen Heizsystemen problemlos möglich
- liegender Transport möglich
- verfügbar mit 270 und 200 Liter Volumen, jeweils mit oder ohne Zusatzwärmetauscher
- mit Photovoltaik Funktion
- großes Farbdisplay mit genauer Energieverbrauchs-anzeige
- Einsatzbereich: -5°C bis + 43°C
- Smart-Regelung

Ausstattungsmerkmale Atlantic Explorer Evo

- mit wartungsfreier ACI-Hybrid-Fremdstromanode
- 1,8 kW Zusatzheizelement - keine Verkalkung möglich durch Trockenheizelement
- großzügig dimensionierter Wärmetauscher (1,2 m²) für die Anbindung weiterer Energieerzeuger
- mit Zirkulationsanschluss
- sehr leiser Betrieb

Smart-Regelung

- Smart PV Control - intelligente Photovoltaik-Boost-Funktion mit zwei Schnittstellen
- Smart Auto Control – selbstlernende Optimaltemperatur je individuellem Nutzerprofil
- Smart Control – Auswahl der wirtschaftlichsten Energiequelle
- Smart Energy Control – genaue Energieverbrauchsanzeige
- Smart Remote Control – I/O Home Control zur Steuerung mit Smartphone/Tablet
- Smart KWL – Lüfterfunktion für kontrollierte Wohnraumlüftung



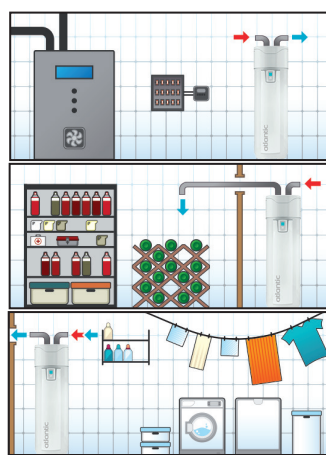
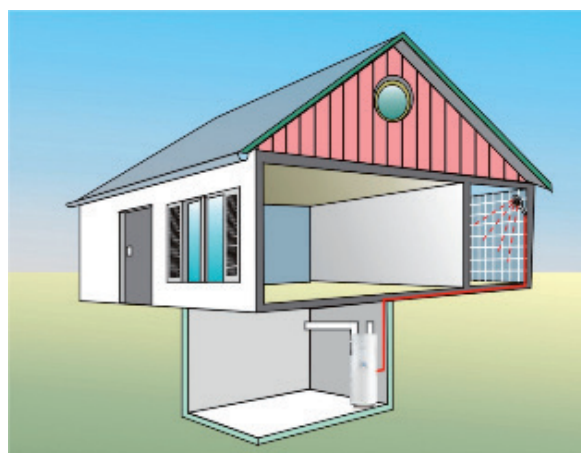
Luft-Anschluss-Stutzen drehbar



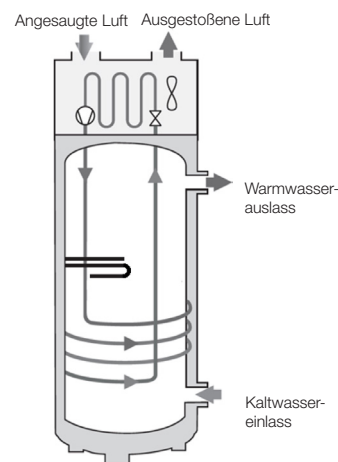
BRAUCHWASSER- WÄRMEPUMPE EXPLORER EVO



Die Brauchwasser-Wärmepumpen sind äußerst robust, langlebig und einfach in das bestehende Haus zu integrieren. Drehbare Abluft- bzw. Ansaugkanäle können warme Luft ansaugen und kalte Luft ableiten, wo immer dies von Vorteil ist.



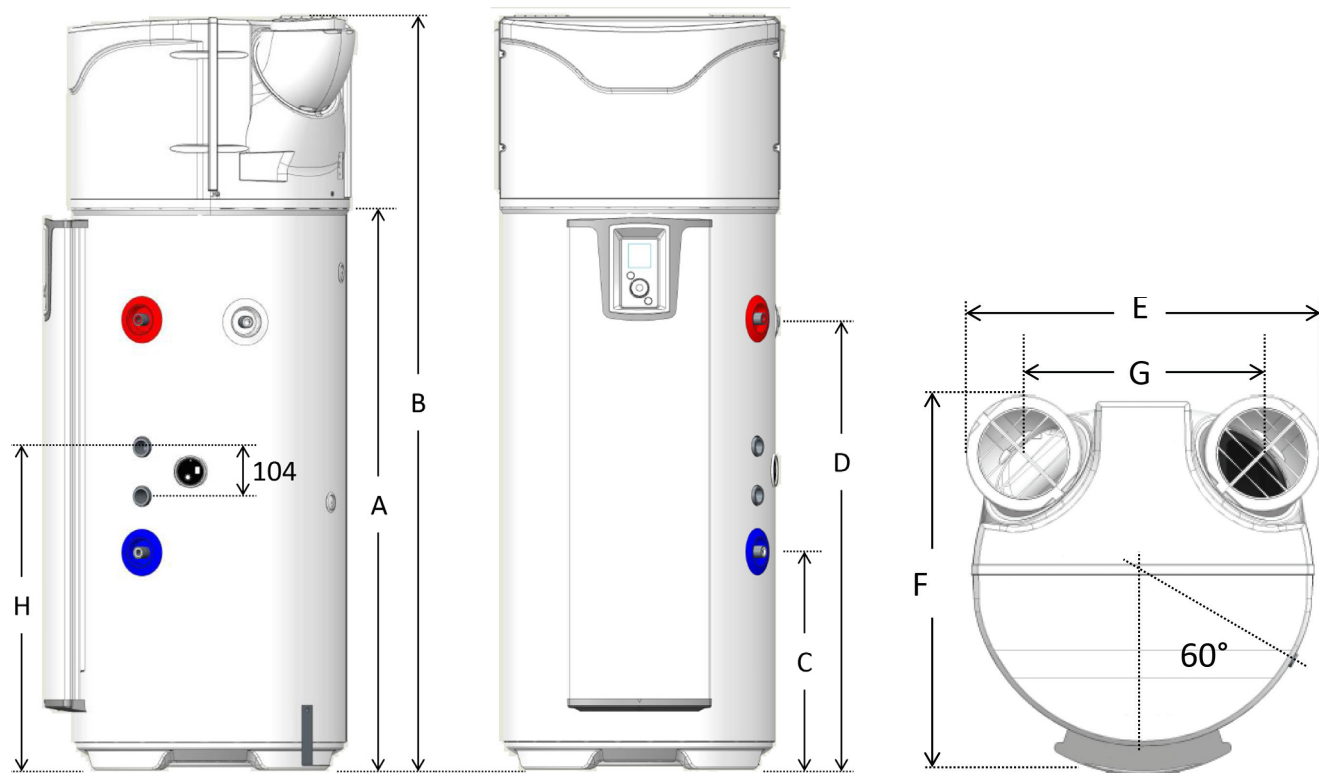
Mögliche Einsatzbereiche-
Aufstellungsorte



TECHNISCHE DATEN

Modell		200 Liter	270 Liter
Abmessungen (HxBxT)	mm	1609x620x665	1949x620x665
Leergewicht (Modell ohne Wärmetauscher)	kg	85	93
Leergewicht (Modell mit Wärmetauscher)	kg	100	108
Speicherinhalt	L	200	270
Warm- Kaltwasseranschluss		3/4" M	3/4" M
Anschluss Wärmetauscher		1" M	1" M
Rohrschlangen-Wärmetauscherfläche	m ²	1,2	1,2
Wärmetauscherleistung bei 60°C	kW	16	16
Korrosionsschutz		ACI Hybride	ACI Hybride
Nennndruck Abmessungen	Bar	8	8
Elektrischer Anschluss (Spannung/Frequenz)	-	230V einphasig 50 Hz	230V einphasig 50 Hz
Maximale Leistungsaufnahme des Gerätes	W	2465	2465
Maximale Leistungsaufnahme der Wärmepumpe	W	665	665
Leistungsaufnahme Elektro-Zusatzheizung	W	1800	1800
Einstellbereich der Brauchwassertemperatur bei WP-Betrieb	°C	40 bis 62	40 bis 62
Einsatzbereich der Wärmepumpe (Lufttemperatur-Bereich)	°C	-5 + 43	-5 + 43
Durchmesser des Luftkanalanschluss	mm	160	160
Luftdurchsatz (ohne Luftkanalanschluss) Geschwindigkeit 1	m ³ /h	300	300
Luftdurchsatz (ohne Luftkanalanschluss) Geschwindigkeit 2	m ³ /h	390	390
Zuverlässiger Druckabfall im Luftkreislauf ohne Leistungsminderung	Pa	25	25
Schallleistungspegel	dB(A)	50,3	50,3
Schalldruckpegel bei 2m ohne Hindernisse	dB(A)	33,5	33,5
Kältemittelmenge R134a	kg	1,25	1,35

BRAUCHWASSER- WÄRMEPUMPE EXPLORER EVO



ABMESSUNGEN

Modell	A Kondensat- Ablauf mm	B Höhe gesamt mm	C Kaltwasser- einlass mm	D Warmwasser- auslass mm	E Breite gesamt mm	F Tiefe gesamt mm	G Achsabstand Öffnungen mm	H Wärmetauscher- einlass mm
EXPLORER EVO 200	1221	1609	304	961	620	665	418	-
EXPLORER EVO 200 mit WT	1221	1609	462	961	620	665	418	581
EXPLORER EVO 270	1562	1949	304	1300	620	665	418	-
EXPLORER EVO 270 mit WT	1562	1949	462	1300	620	665	418	581

Die gesamte Mindesthöhe zwischen Boden und Decke muss bei 200 Liter: 1,81m und bei 300 Liter: 2,15 m betragen.

ECO DESIGN - LABELING

Type	Inhalt in Liter	Energieeffizienzklasse
EXPLORER EVO 200	200	A
EXPLORER EVO 200 mit WT	200	A
EXPLORER EVO 270	270	A
EXPLORER EVO 270 mit WT	270	A